



Anleitung für Tischlicht "Schneeflocke"

Schneiden Sie zuerst die Schnittteile aus und übertragen diese auf das jeweilige Material (wie in der Schnittzeichnung beschrieben) und schneiden dann alle Teile aus.

Die Angaben der Schnittteile sind pro Tischlicht angegeben.

Der Grundkörper wird nach dem Ausschneiden an den gestrichelten Linien perforiert und geknickt.

Kleben Sie zuerst das Transparentpapier beidseitig von hinten an den Grundkörper an.

Danach kleben Sie die Schneeflocke und die Nase an.

Jetzt kleben Sie die Wackelaugen mit UHU-Kraft auf (**TIPP:** Wackelaugen bitte nicht mit Heißkleber aufkleben, da diese bei zu viel Kleber schmelzen können).

Bemalen Sie nun die Schneeflocke einfach mit schwarzem Permanentmarker und weißem Acrylmarker. Danach können Sie mit silbernem Glitterliner die Konturen der Schneeflocken-Teile bemalen (Glitterliner danach bitte gut trocknen lassen).

Zur Verschönerung können Sie zum Schluss noch mit Pastellkreiden die Schattierungen mit Hilfe von Wattestäbchen auftragen.

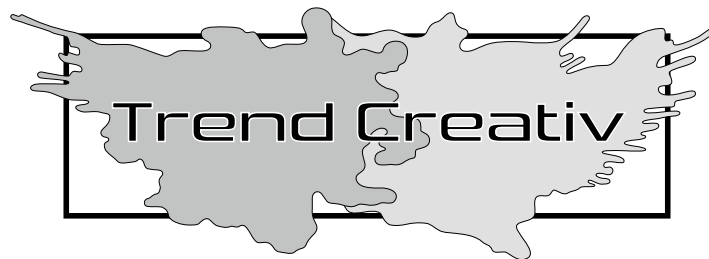
Kleben Sie nun das Tischlicht zusammen, indem Sie die umgeknickten Ecken von hinten an den Grundkörper ankleben.

Zum Schluss stellen Sie noch ein Flackerteelicht oder ein Wachs-Teelicht hinein und schon leuchtet Ihr fertiges Schneemann-Tischlicht wunderschön auf Ihrem dekorierten Tisch.

TIPP: Ein ausführliches Video mit vielen Tipps und Tricks rund ums Thema Kleben, Malen & Schattieren finden Sie auf unserem YouTube Kanal Trend Creativ.

Viel Spaß beim Basteln
wünscht Ihnen Trend Creativ!

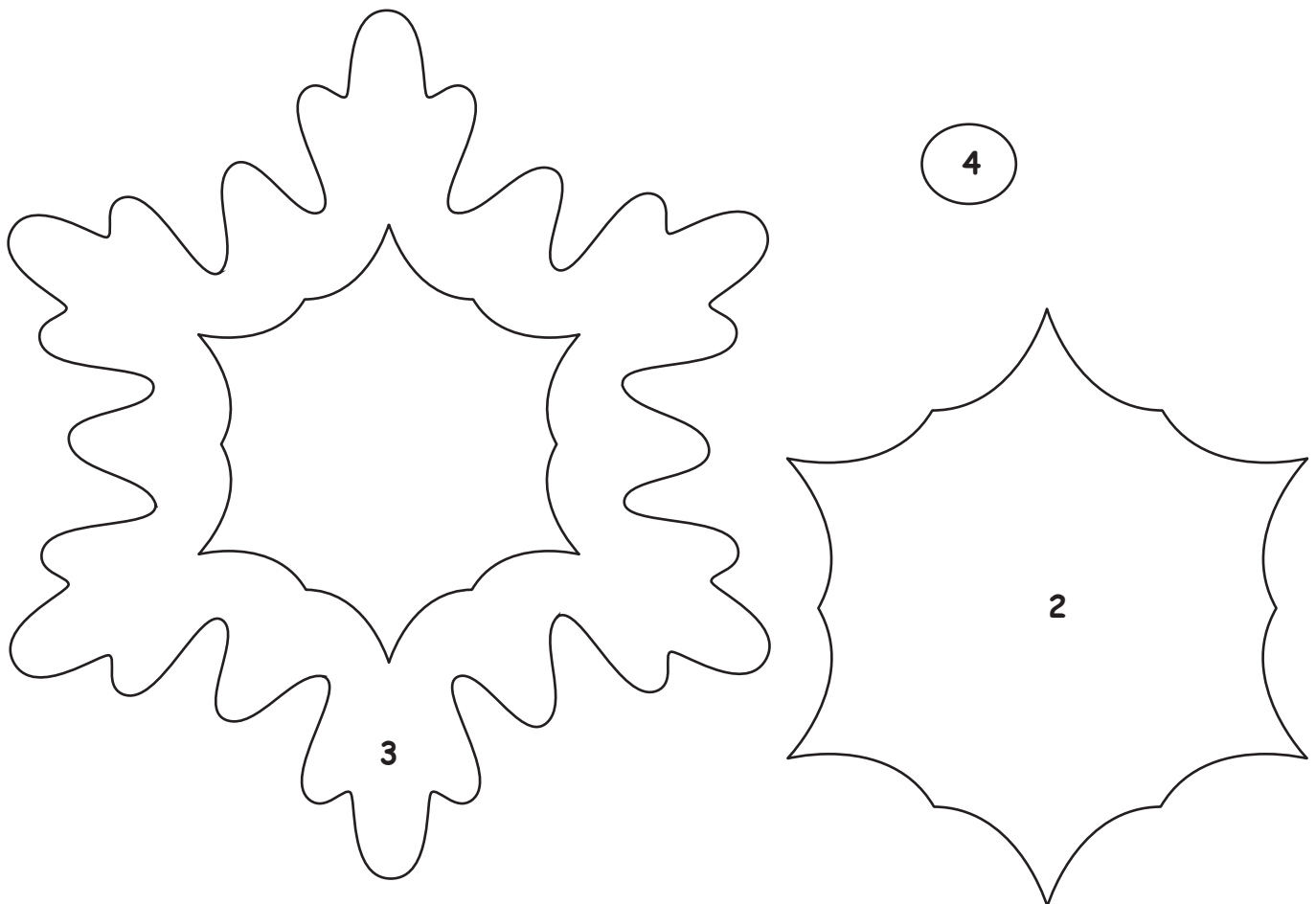




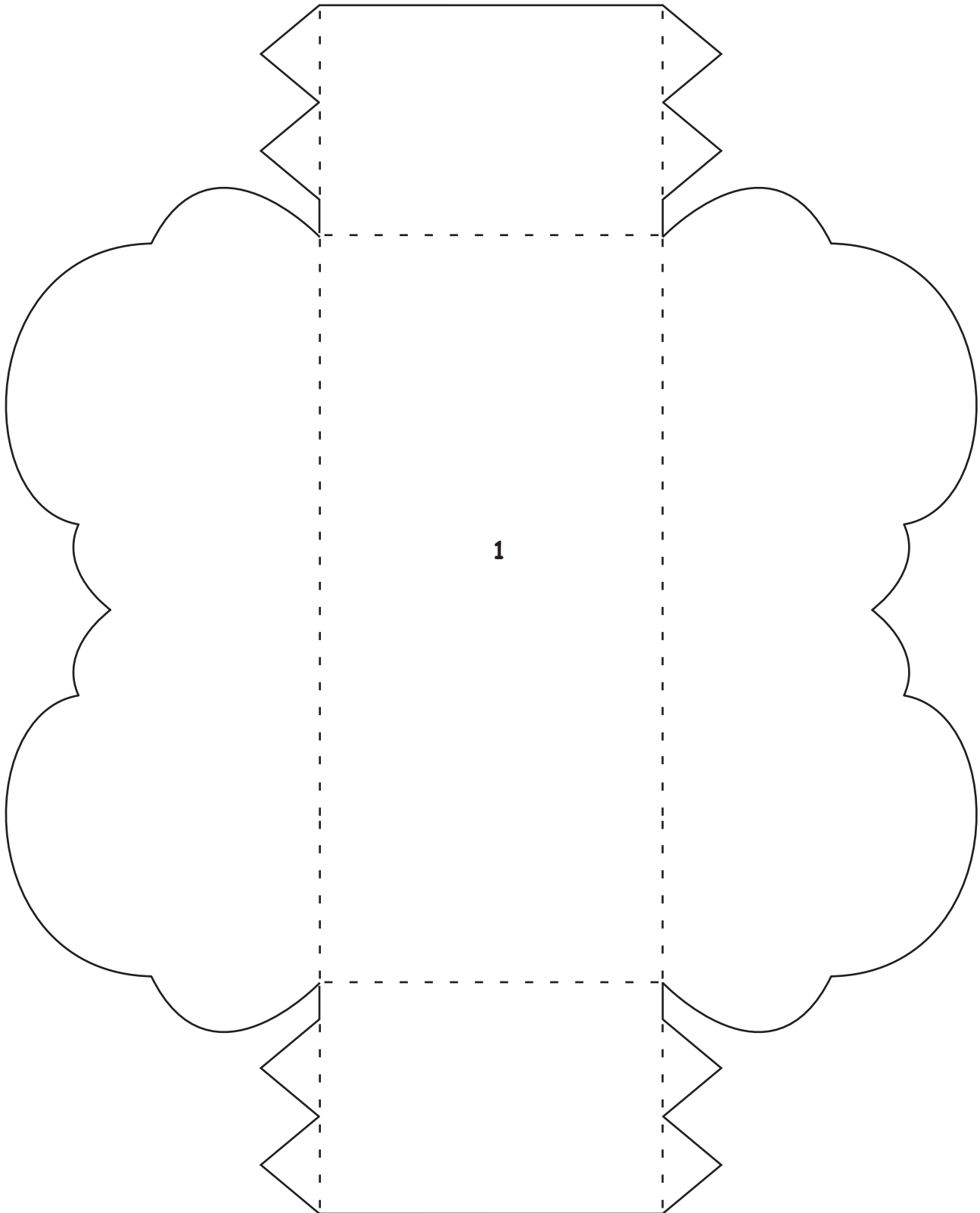
Auflistung der Schnittteile für Tischlicht "Schneeflocke"

Nr.	Bezeichnung		Farbe/Material
1	Grundkörper	1 x	weiß Fotokarton
2	Transparentpapier	2 x	weiß uni
3	Schneeflocke	2 x	lavendel/himmelblau Fotokarton
4	Nase	2 x	eisblau Glitterkarton

zusätzlich benötigen Sie 4 Wackelaugen oval 7 x 5 mm pro Tischlicht



Schnittteile für Tischlicht "Schneeflocke"



Vorlagebogen für Tischlicht "Schneeflocke"

